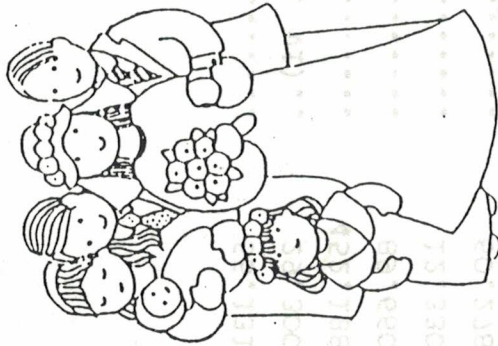


- BAPTISMES.....49
- PRIMERES COMUNIONS.....37
- ENTERRAMENTS.....66



"SER MÉS I MILLORS"

HI HEM DE SER!

LA NOSTRA FE I CONEIXEMENTS CRISTIANS SÓN COMUNICATIUS, AIXÒ HO SABEN MOLT BÉ LES SENYORES, NOIES I NOIS QUE FAN CATEQÜESI SETMANALMENT A INFANTS, ADOLESCENTS I A JOVES. I TAMBÉ ELS JOVES QUE DEDIQUEN HORES ALS PETITS EN EL MIJAC.

per administrar els béns parroquials un grup de 4 persones tenen cura de tots els béns materials. les reunions són de 2/4 de 6 a 7 tarda.

CADA DIVENDRES A LES 9 DEL MATI UN GRUP DE 10 PERSONES, ASSIDUAMENT, FAN QUE L'ESTADA A LA PARRÒQUIA SIGUI AGRADABLE AMB LA NETEJA DELS LOCALS ESGLÉSIA, SALES

COORDINAR TOTA L'ACTIVITAT CARITATIVA DE LA PARRÒQUIA ES LA TASCA DE LES 5 PERSONES QUE ES TROBEN ELS DILLUNS DE 5 a 7 tarda

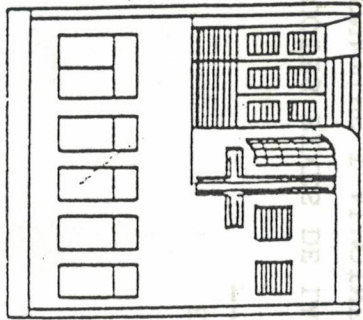
PARRÒQUIA

DE

ST. ANTONI M.º CLARET

LLEIDA

8 - març - 1992



Ens plau, un any més, de donar-vos compte de les ajudes que es fan a la Comunitat Cristiana i de la destinació que se n'ha fet.

Essent aquesta ajuda fruit de la fe i la caritat, que ens fa sentir Església, comunitat de comunió i missió, considerem un deure moral i de justícia fer aquesta comunicació, i fer-la com qui ho exposa als seus germans.

Una germanor ben sentida i responsable fa possible el manteniment de l'Església i dels mitjans materials que necessita. Els diversos apartats de l'estat de comptes ho fa ben palesa.

Però a més, tenim aquestes altres ajudes més personalitzades i de molt més valor que incidixen en l'acció pastoral directa i activitats que suposen dedicació i temps, que tot plegat fan de la Comunitat parroquial una realitat viva.

Ni que siguin diverses les ajudes i col·laboració és un mateix Esperit qui ho mou, i ho fem en benefici de tots.

GRÀCIES PER LA VOSTRA ENTREGA, GENEROSITAT I PARTICIPACIÓ.

SUSTENTAR ENTRE TOTS ELS FIDELS LA NOSTRA ESGLÉSIA

RESUM ECONOMIC DE LA PARROQUIA DE SÀNT ANTONI M^a. CLARET (BALÀFIA)

ANY 1.991

ENTRADES

CUOTES FIXES DE LA COMUNITAT	276.375
DONATIUS I ALMOÏNES	715.364
OBRES ASSISTENCIALS	57.810
ALTRES APORTACIONS	246.050
COL.LECTES MANADES	334.397
INTERESSOS DE "LA CAIXA"	109
ROMANENT DE L'ANY 1.990	36.406

TOTAL ENTRADES 1.666.511

TOTAL ENTRADES 1.666.511 Ptes.

TOTAL SORTIDES 1.635.682

SUPERAVIT DE L'ANY 30.829 Ptes.

AÑO 1.991

SORTIDES

COMBUSTIBLE (Calefacció)	55.131
ARTICLES PEL CULTE (Ciris, formes, vi) ..	29.300
REPARACIONS I CONSERVACIO	452.188
SUMINISTRÉS (Llum, aigua)	89.660
MATERIAL D'OFICINA	12.330
BENS INVENTARIABLES	60.278
COMUNICACIONS (Telèfon, etc.)	53.155
NETEJA	6.000
ACTIVITATS PASTORALS I ASSISTENCIALS ...	218.660
AJUDES A SACERDOTS	324.583
TRANSF. DE COL.LECTES MANADES	334.397

Fam 61.632

Seminari ... 44.730

Càritas 83.643

Dòmund 49.041

Germanor ... 95.351

SORTIDES 1.635.682