

**RESUM' E CONDOMIC DE CARRITAS**  
ingressos  
 donatius.....67.996  
 superàvit.1989.. 8.246  
total.....76.242

**TOTAL INGRESSOS.....76.242**  
**TOTAL SORTIDES.....73.762**

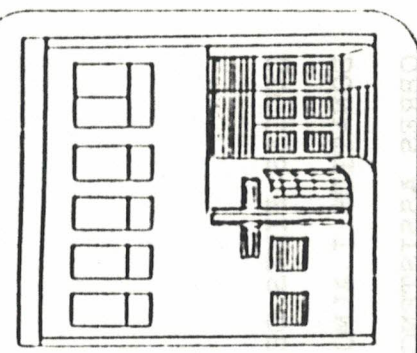
**superàvit..... 2.480 ptes.**

**RESUM SAGRAMENTAL 1990**  
 BAPTISMES ..... 30  
 PRIMERES COMUNIONS ..... 43  
 CONFIRMACIONS ..... 24  
 MATRIMONIS ..... 4  
 (casaments altres llocs) 45  
 ENTERRAMENTS ..... 66



**CONSTRUÏM**  
**JUNTS**  
**LA COMUNITAT**  
**CRISTIANA**

**PARROQUIA**  
**DE**  
**ST. ANTONI M.º CLARET**  
**LLEIDA**  
**10-març-1991**



**TIREM ENDAVANT PEL NOSTRE CAMÍ**

Amb entusiasme,  
 amb constància,  
 amb esforç i imaginació  
 sense defallir mai,  
 tal com correspon al tarannà de la nostra gent.  
 Els cristians ens hi sentim urgits des de l'opció i el compromís de la  
 nostra fe.

**Però AVANCEM**

Cada dia augmenta el nombre dels cristians conscients que ofereix la  
 seva col·laboració personal i compromesa a la realització i al sosteniment  
 del Cos de Crist, que és l'Església.

**Però ¿Qui és l'Església?**

L'Església som tots. Tots els qui creiem en Jesucrist, que ens esforcem  
 a viure d'acord amb els seus ensenyaments i celebrem la seva  
 salvació.  
 I gràcies al voluntariat inte-  
 grat per moltes persones que dediquen moltes hores de  
 treball a l'acció de l'Església, d'una manera totalment gra-  
 tuïta.

**Tirem endavant fins arribar al final**

RESUM ECONOMIC DE LA PARROQUIA DE SANT ANTONI M<sup>a</sup>. CLARET (BALAFIA)

ANY 1.990

E N T R A D E S

S O R T I D E S

QUOTES FIXES DE LA COMUNITAT PARROQUIAL.....	259.800	COMBUSTIBLE (Calefacció).....	36.595
NATIUS I ALMOINES .....	659.262	ARTICLES PEL CULTE (Ciris, formes, vi)...	40.573
RES ASSISTENCIALS .....	76.242	REPARACIONS I CONSERVACIO .....	304.227
RES APORTACIONS .....	209.095	SUMINISTRES (Llum, aigua) .....	66.565
COL·LECTES MANADES .....	293.686	MATERIAL D'OFICINA .....	9.136
INTERESSOS DE "LA CAIXA" .....	124	BENS INVENTARIABLES .....	30.990
MANANT DE L'ANY 1.989 .....	10.557	COMUNICACIONS (Telèfon, etc.) .....	35.106
		NETEJA .....	2.949
TOTAL ENTRADES .....	1.508.766	ACTIVITATS PASTORALS (Catequesi, fulls) .....	354.760
		I ASSISTENCIALS .....	
		AJUDES A SACERDOTS .....	297.773
		TRANSF. DE COL·LECTES MANADES .....	293.686
		Fam .....	62.971
		Seminari .....	31.640
		Càritas .....	83.862
		Dòmund .....	41.081
		Germanor .....	74.132
TOTAL ENTRADES .....	1.508.766 Ptes.		
TOTAL SORTIDES .....	1.472.360 "		
SUPERÀVIT DE L'ANY .....	36.406 Ptes.		

AÑO 1.990